

Диэлектрический кронштейн ДК-В-1У.

Вариант крепления КЗ.

ТУ 2296-013-50695541-12

П А С П О Р Т

1. Назначение.

ДК-В-1У - диэлектрический кронштейн удлиненный предназначен для подвески провода волновода металлических опорах контактной сети ОАО «РЖД». Внешний вид изделий представлен на рис. 1.

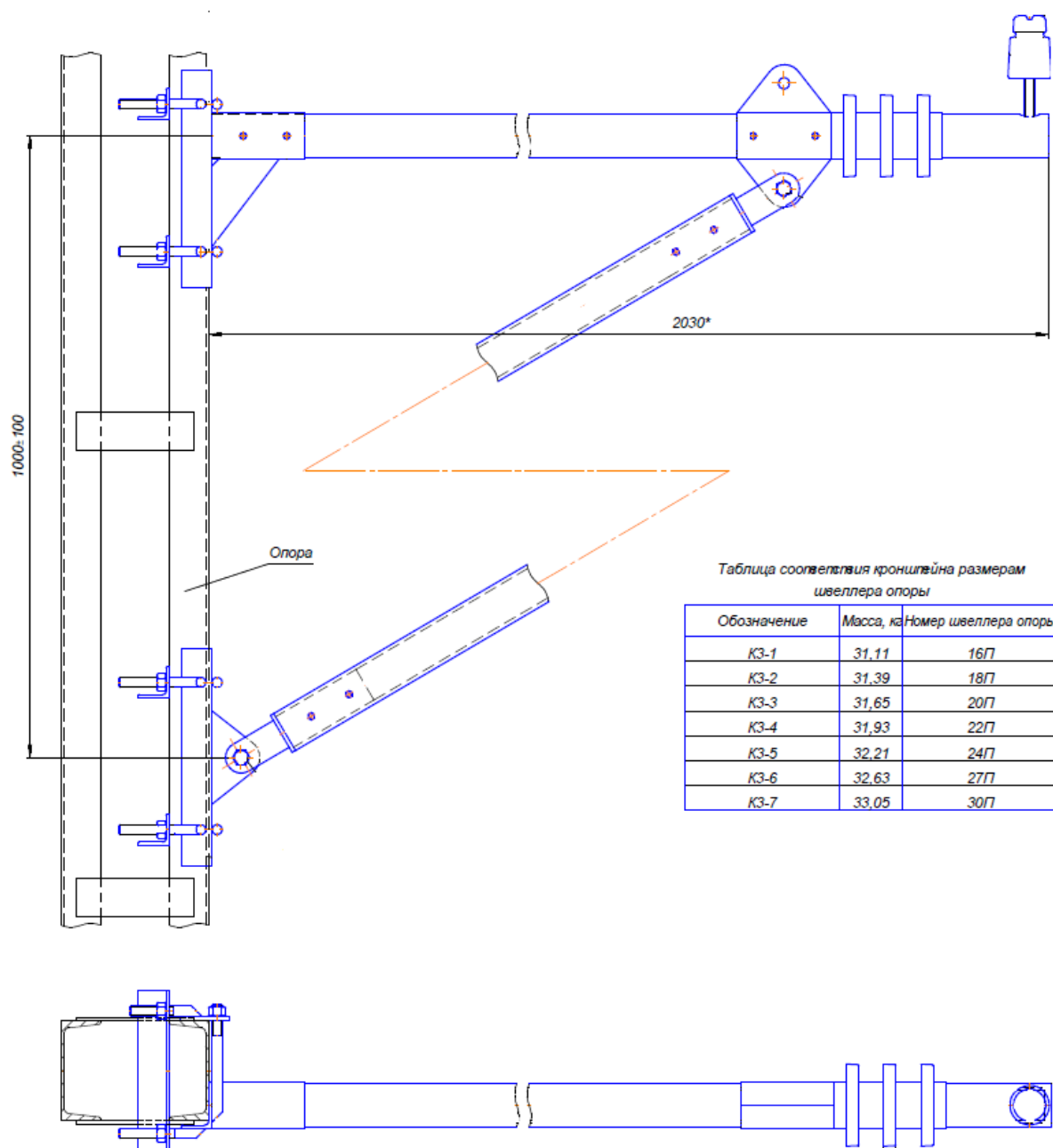


Рис. 1 Диэлектрические кронштейны ДК-В-1У

2. Основные технические характеристики.

Вес кронштейна 30-34 кг. (вес зависит от варианта исполнения).

Максимальная нагрузка на изгиб – 2 кН.

Электротехнические параметры диэлектрического кронштейна:

- электрическое сопротивление (объемное), - не менее $5 \cdot 10^8$ Ом;
- электрическая прочность - не менее 5 кВ/мм.

Диапазон рабочих температур от -58 °С до +60 °С.

Цвет светло-серый.

3. Указания по монтажу диэлектрического кронштейна на опору.

- извлечь кронштейн из упаковки;
- проверить комплектность кронштейна в соответствии с разделом 3 настоящего паспорта;
- закрепить кронштейн на опоре с использованием крепежа из комплекта поставки.

4. Транспортирование и хранение

Транспортировка изделий может производиться всеми видами грузового транспорта в соответствии с правилами перевозок грузов, действующими на данном виде транспорта, и должна исключать деформацию изделий.

Погрузо-разгрузочные работы и хранение должны исключать операции, которые могут привести к механическим повреждениям изделий.

Изделия при перевозке и хранении штабелировать запрещается!

5. Сертификация изделий

Кронштейн диэлектрический имеет сертификат соответствия № 0052929

6. Гарантии изготовителя

Гарантийный срок -5 лет с даты продажи.

Срок службы – 25 лет, при соблюдении правил эксплуатации.

Гарантии изготовителя распространяются на кронштейны при соблюдении правил транспортирования, хранения и эксплуатации, а также отраслевых норм и правил действующих в ОАО «РЖД».

Внешний вид, габариты изделий и их составных частей могут быть изменены без предварительного уведомления заказчика, что не влечет за собой ухудшения технических характеристик изделий.

Сведения о приёмке _____

Дата изготовления _____

Подпись _____